

S C H Ü S S L E R  
**HAWK EYE®**



[www.k-schuessler.de](http://www.k-schuessler.de)

**sk**  
the  $\mu$ -maker  
**SCHÜSSLER**

# Das neue Präzisions-ER-Futter **HAWK EYE®**

engineered by SCHÜSSLER

Wir sind stolz darauf, Ihnen unser neues Präzisions-ER-Spannzangenfutter HAWK EYE® zu präsentieren. Hochgenaue Rundlaufeigenschaften, gepaart mit hohen Spannkraften, ermöglichen eine hocheffiziente Zerspanung.

Hierdurch können Sie das Potential Ihrer Maschine und Werkzeuge voll ausschöpfen.



MADE IN GERMANY

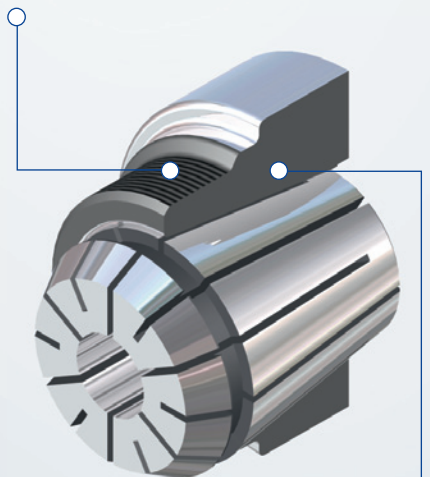
## HAWK EYE® – Ihre Vorteile im Fokus

Der tiefere Sitz der Spannzange im Spannfutter führt zu:

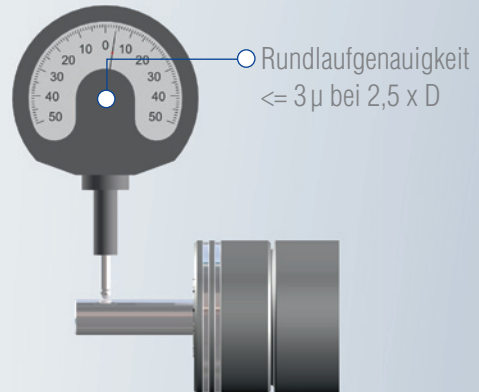
- **Rundlauf an der Werkzeugschneide**  $\leq 3 \mu$  bei  $2,5 \times D^*$
- einem deutlichen Plus an **radialer Stabilität**
- mit maximaler Kontaktfläche am Kegel und ca. **doppelter Spannkraft** im Vergleich zu Standard-ER-Futter

\* Bei Verwendung von original SCHÜSSLER-Spannzangen

**Feingewinde** für höhere Spannkräfte



**Verstärkter Futterkörper** für bessere Stabilität und höhere radiale Steifigkeit

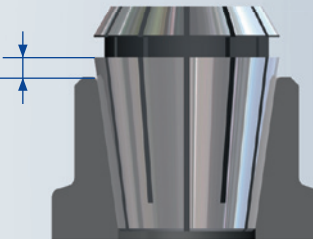


Rundlaufgenauigkeit  $\leq 3 \mu$  bei  $2,5 \times D$

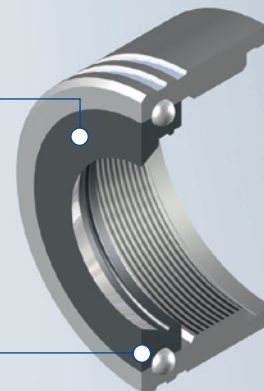
HAWK EYE® Spannzange sitzt tief im Futter



Im Vergleich ein Standard-ER-Futter



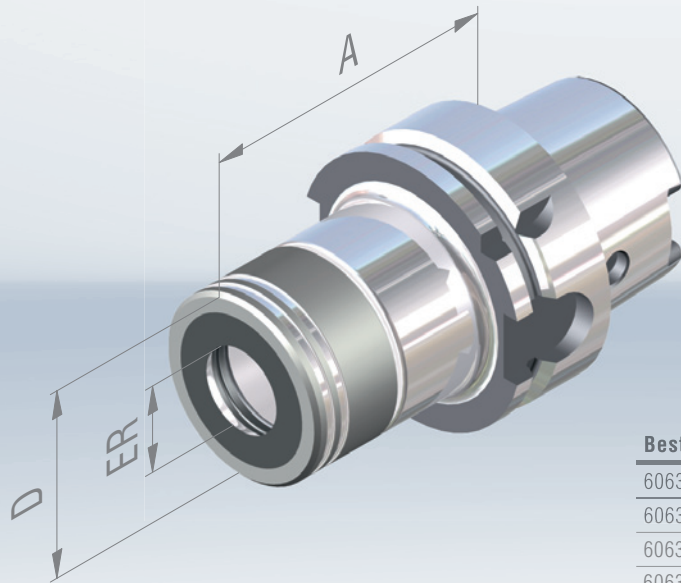
**Druckring mit behandelter Oberfläche** für höchste Spannkräfte



**Kugelgelagerte Spannmutter**



## Präzisions-ER-Spannzangenfutter HAWK EYE®, HSK-A 63

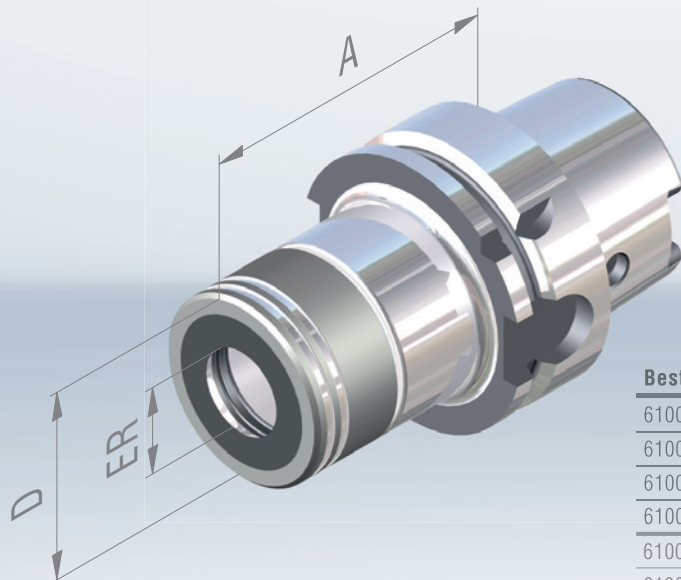


**FEINGEWUCHTET**  
G 2,5 bei 25.000<sup>min-1</sup> oder  
max. Restunwucht ≤ 1 gmm

Bestell Nr.	HSK	ER	D	A	Spannbereich*	Gruppe
606332-002	63	16	34	75	1-10	D
606332-004	63	25	44	75	1-16	D
606332-005	63	32	52	75	2-20	D
606332-006	63	40	62	85	4-26	D

Bestell Nr.	HSK	ER	D	A	Spannbereich*	Gruppe
606332-02	63	16	34	100	1-10	D
606332-04	63	25	44	100	1-16	D
606332-05	63	32	52	100	2-20	D
606332-06	63	40	62	120	4-26	D
606332-52	63	16	34	130	1-10	D
606332-54	63	25	44	130	1-16	D
606332-55	63	32	52	130	2-20	D
606332-62	63	16	34	160	1-10	D
606332-64	63	25	44	160	1-16	D
606332-65	63	32	52	160	2-20	D

## Präzisions-ER-Spannzangenfutter HAWK EYE®, HSK-A 100



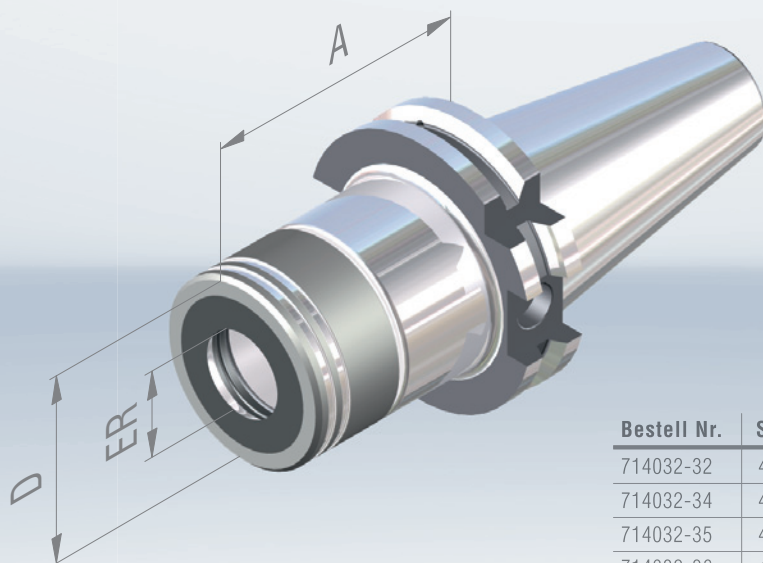
**FEINGEWUCHTET**  
G 2,5 bei 25.000<sup>min-1</sup> oder  
max. Restunwucht ≤ 1 gmm

Bestell Nr.	HSK	ER	D	A	Spannbereich*	Gruppe
610032-002	100	16	34	75	1-10	D
610032-004	100	25	44	75	1-16	D
610032-005	100	32	52	75	2-20	D
610032-006	100	40	62	85	4-26	D

Bestell Nr.	HSK	ER	D	A	Spannbereich*	Gruppe
610032-02	100	16	34	100	1-10	D
610032-04	100	25	44	100	1-16	D
610032-05	100	32	52	100	2-20	D
610032-06	100	40	62	100	4-26	D
610032-52	100	16	34	130	1-10	D
610032-54	100	25	44	130	1-16	D
610032-55	100	32	52	130	2-20	D
610032-56	100	40	62	130	4-26	D
610032-62	100	16	34	160	1-10	D
610032-64	100	25	44	160	1-16	D
610032-65	100	32	52	160	2-20	D
610032-66	100	40	62	160	4-26	D

\*Werkzeugaufnahme kann nur das Nennmaß der Spannzange spannen. Lieferumfang: komplett mit Spannmutter.

## Präzisions-ER-Spannzangenfutter HAWK EYE®, SK 40 Form AD/B

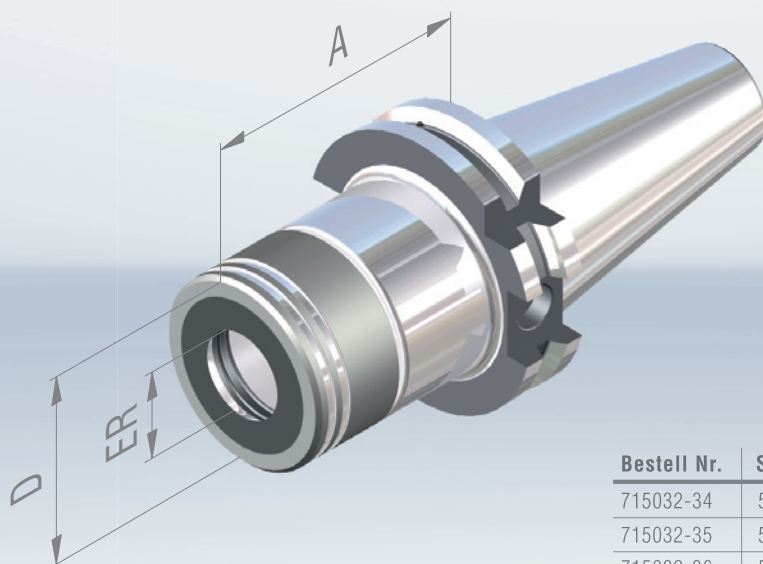


**FEINGEWUCHTET**  
G 2,5 bei 25.000<sup>min-1</sup> oder  
max. Restunwucht ≤ 1 gmm

Bestell Nr.	SK	ER	D	A	Spannbereich*	Gruppe
714032-02	40	16	34	70	1-10	D
714032-04	40	25	44	70	1-16	D
714032-05	40	32	52	70	2-20	D
714032-06	40	40	62	70	4-26	D

Bestell Nr.	SK	ER	D	A	Spannbereich*	Gruppe
714032-32	40	16	34	100	1-10	D
714032-34	40	25	44	100	1-16	D
714032-35	40	32	52	100	2-20	D
714032-36	40	40	62	100	4-26	D
714032-52	40	16	34	130	1-10	D
714032-54	40	25	44	130	1-16	D
714032-55	40	32	52	130	2-20	D
714032-62	40	16	34	160	1-10	D
714032-64	40	25	44	160	1-16	D
714032-65	40	32	52	160	2-20	D

## Präzisions-ER-Spannzangenfutter HAWK EYE®, SK 50 Form AD/B



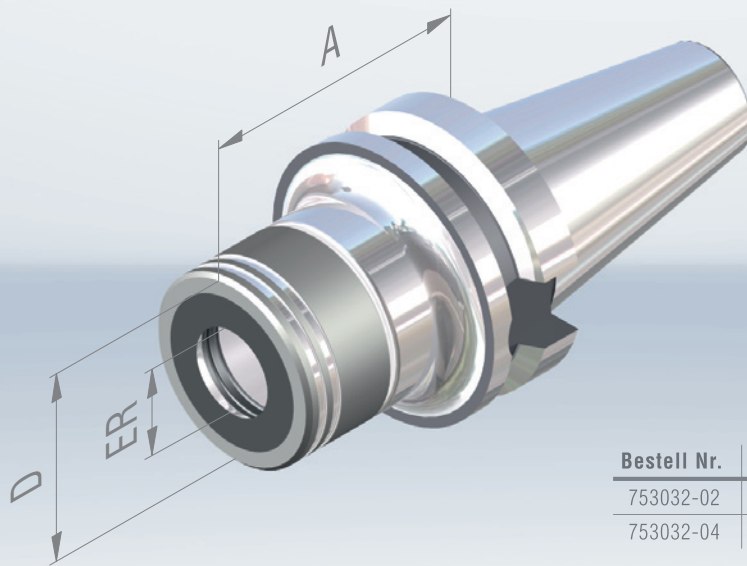
**FEINGEWUCHTET**  
G 2,5 bei 25.000<sup>min-1</sup> oder  
max. Restunwucht ≤ 1 gmm

Bestell Nr.	SK	ER	D	A	Spannbereich*	Gruppe
715032-04	50	25	44	70	1-16	D
715032-05	50	32	52	70	2-20	D
715032-06	50	40	62	70	4-26	D

Bestell Nr.	SK	ER	D	A	Spannbereich*	Gruppe
715032-34	50	25	44	100	1-16	D
715032-35	50	32	52	100	2-20	D
715032-36	50	40	62	100	4-26	D
715032-54	50	25	44	130	1-16	D
715032-55	50	32	52	130	2-20	D
715032-56	50	40	62	130	4-26	D
715032-64	50	25	44	160	1-16	D
715032-65	50	32	52	160	2-20	D
715032-66	50	40	62	160	4-26	D

\*Werkzeugaufnahme kann nur das Nennmaß der Spannzange spannen. Lieferumfang: komplett mit Spannmutter.

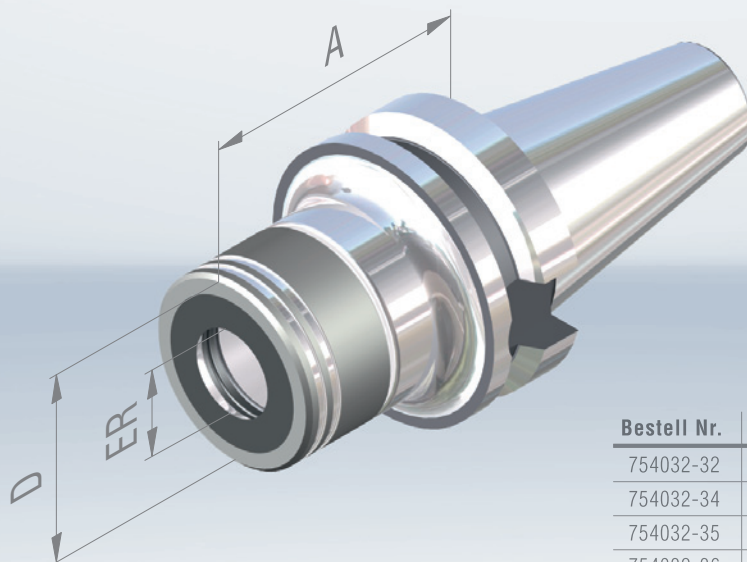
## Präzisions-ER-Spannzangenfutter HAWK EYE®, BT 30 Form AD



**FEINGEWUCHTET**  
G 2,5 bei 25.000<sup>min-1</sup> oder  
max. Restunwucht ≤ 1 gmm

Bestell Nr.	BT	ER	D	A	Spannbereich*	Gruppe
753032-02	30	16	34	60	1-10	D
753032-04	30	25	44	60	1-16	D

## Präzisions-ER-Spannzangenfutter HAWK EYE®, BT 40 Form AD/B



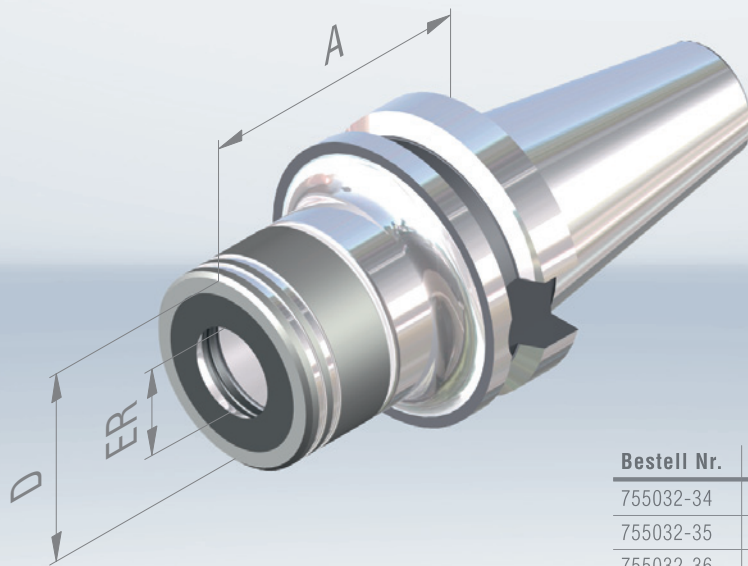
**FEINGEWUCHTET**  
G 2,5 bei 25.000<sup>min-1</sup> oder  
max. Restunwucht ≤ 1 gmm

Bestell Nr.	BT	ER	D	A	Spannbereich*	Gruppe
754032-02	40	16	34	70	1-10	D
754032-04	40	25	44	70	1-16	D
754032-05	40	32	52	70	2-20	D
754032-06	40	40	62	70	4-26	D

Bestell Nr.	BT	ER	D	A	Spannbereich*	Gruppe
754032-32	40	16	34	100	1-10	D
754032-34	40	25	44	100	1-16	D
754032-35	40	32	52	100	2-20	D
754032-36	40	40	62	100	4-26	D
754032-52	40	16	34	130	1-10	D
754032-54	40	25	44	130	1-16	D
754032-55	40	32	52	130	2-20	D
754032-62	40	16	34	160	1-10	D
754032-64	40	25	44	160	1-16	D
754032-65	40	32	52	160	2-20	D

\*Werkzeugaufnahme kann nur das Nennmaß der Spannzange spannen. Lieferumfang: komplett mit Spannmutter.

## Präzisions-ER-Spannzangenfutter HAWK EYE®, BT 50 Form AD/B

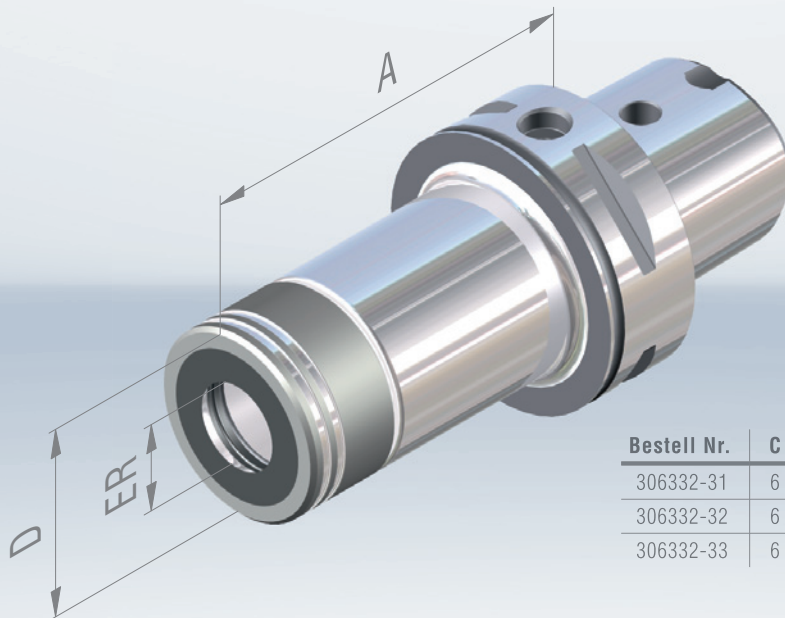


**FEINGEWUCHTET**  
G 2,5 bei 25.000<sup>min-1</sup> oder  
max. Restunwucht ≤ 1 gmm

Bestell Nr.	BT	ER	D	A	Spannbereich*	Gruppe
755032-04	50	25	44	70	1-16	D
755032-05	50	32	52	70	2-20	D
755032-06	50	40	62	80	4-26	D

Bestell Nr.	BT	ER	D	A	Spannbereich*	Gruppe
755032-34	50	25	44	100	1-16	D
755032-35	50	32	52	100	2-20	D
755032-36	50	40	62	100	4-26	D
755032-54	50	25	44	130	1-16	D
755032-55	50	32	52	130	2-20	D
755032-56	50	40	62	130	4-26	D
755032-64	50	25	44	160	1-16	D
755032-65	50	32	52	160	2-20	D
755032-66	50	40	62	160	4-26	D

## Präzisions-ER-Spannzangenfutter HAWK EYE®, CORUM

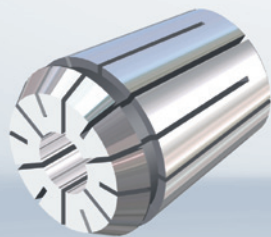


**FEINGEWUCHTET**  
G 2,5 bei 25.000<sup>min-1</sup> oder  
max. Restunwucht ≤ 1 gmm

Bestell Nr.	C	ER	D	A	Spannbereich*	Gruppe
306332-31	6	16	34	100	1-10	E
306332-32	6	25	44	100	1-16	E
306332-33	6	32	52	100	2-20	E

\*Werkzeugaufnahme kann nur das Nennmaß der Spannzange spannen. Lieferumfang: komplett mit Spannmutter.

## Spannzangen ER, 5 µ Wiederholgenauigkeit



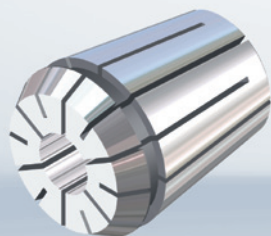
- Hochpräzise Ausführung mit 5 µ Rundlauf- und Wiederholgenauigkeit!
- Sämtliche Längskanten entgratet und zusätzlich verrundet. Dies schützt den Innenkegel des Spannfutters und gewährt gleichbleibend hohe Rundlaufgenauigkeiten!
- Erhöhte Haltekräfte und Steifigkeit durch Super-Finish-Ausführung!

Bestell Nr.	ER	Drn.	steigend	Gruppe
124-1xxx	16	1,0-2,5	0,5	D
		3,0-10,0	1	D
124-3xxx	25	1,0-2,5	0,5	D
		3,0-16,0	1	D
124-4xxx	32	2,0-2,5	0,5	D
		3,0-20,0	1	D
124-5xxx	40	4,0-26,0	1	D

Bitte ergänzen Sie die Best.-Nr. mit dem jeweiligen Durchmesser der Spannzange, z. B. ER 16 mit Ø 2,5 = 124-1025.

\*\*\* Abmessungen mit Durchmesser x,5 auf Anfrage.

## Spannzangen ER, 2 µ Wiederholgenauigkeit

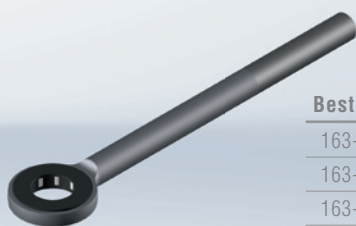


- Ultrapräzise Ausführung mit 2 µ Rundlauf- und Wiederholgenauigkeit!
- Sämtliche Längskanten entgratet und zusätzlich verrundet. Dies schützt den Innenkegel des Spannfutters und gewährt gleichbleibend hohe Rundlaufgenauigkeiten!
- Erhöhte Haltekräfte und Steifigkeit durch Super-Finish-Ausführung!

Bestell Nr.	ER	Drn.	steigend	Gruppe
131-1xxx	16	1,0	1	C
		2,0	1	C
		3,0-10,0	1	C
131-3xxx	25	1,0	1	C
		2,0	1	C
		3,0-16,0	1	C
131-4xxx	32	2,0	1	C
		3,0-20,0	1	C
131-5xxx	40	4,0-26,0	1	C

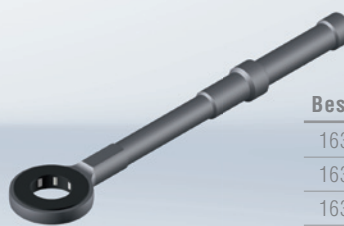
Bitte ergänzen Sie die Best.-Nr. mit dem jeweiligen Durchmesser der Spannzange, z. B. ER 16 mit Ø 6,0 = 131-106.

## Rollenschlüssel ER HAWK EYE®



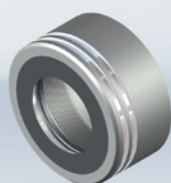
Bestell Nr.	ER	Gruppe
163-12	16	C
163-14	25	C
163-15	32	C
163-16	40	C

## Drehmoment-Rollenschlüssel HAWK EYE®



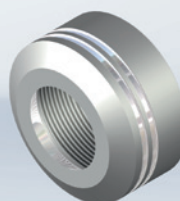
Bestell Nr.	ER	Gruppe
163-62	16	C
163-64	25	C
163-65	32	C
163-66	40	C

## Spannmuttern HAWK EYE®, kugelgelagert, glatt



Bestell Nr.	ER	Gruppe
137-02R	16	C
137-04R	25	C
137-05R	32	C
137-06R	40	C

## Spannmuttern HAWK EYE®, glatt, einteilig



Bestell Nr.	ER	Gruppe
137-42R	16	C
137-44R	25	C
137-45R	32	C
137-46R	40	C



## SCHÜSSLER Werkzeug Spannsysteme – Vorsprung für Ihre Fertigung!

  
MADE IN GERMANY

### Glänzende Leistungen aus Bodelshausen

Seit fast 50 Jahren fertigt die Firma Schüssler ausschließlich in Bodelshausen Werkzeugaufnahmen und gehört heute zu den führenden Herstellern.

1970 von Karl Schüssler gegründet, wurde von Anfang an mit der Fertigung von Werkzeugaufnahmen begonnen.

Unsere Produkte werden auf höchstem Qualitätsniveau hergestellt, welches weit über die Anforderungen der Norm hinaus geht.

Unsere erfahrenen Mitarbeiter im Verkauf beraten Sie jederzeit kompetent und freundlich.

### Unser Produktprogramm (Auszug)

- Spannzangenfutter ER und ER »Mini«
- NEU: HAWK EYE® HPC Präzisions-ER-Spannzangenfutter
- Schrumpffutter 4,5° und 3° (schlank)
- NEU: Titanium-Schrumpffutter mit Auszugsicherung
- Weldonaufnahmen
- Werkzeugaufnahmen mit Kühlmittelzufuhr zum Werkzeug »Cool Tool«
- Messerkopfaufnahmen
- Schrumpfgeräte + Zubehör

Alle Werkzeugaufnahmen erhalten Sie mit den gängigen Kegelschäften, wie beispielsweise:

- HSK-A 40/50/63/80/100
- HSK-E 32/40/50 und HSK-F 63
- SK 40 und 50 DIN 69871 Form AD/B
- MAS BT 30/40/50 und BT mit Planlage BTD 30/40
- Polygonschaft »CORUM« C4/5/6/8

Sämtliche Werkzeugaufnahmetypen sind standardmäßig in verschiedenen Längenausführungen erhältlich, und generell feingewuchtet G 2,5 bei 25.000 min<sup>-1</sup>, bzw. max. Restunwucht ≤ 1 gmm.

Karl Schüssler GmbH & Co. KG  
Bahnhofstraße 108  
D-72411 Bodelshausen  
Telefon: +49 74 71 / 95 90-0  
info@k-schuessler.de

**sk**  
the  $\mu$ -maker  
**SCHÜSSLER**